

就业流程篇

1. 高校毕业生的主要去向有哪些？各去向的流程是怎样的？



2.毕业生入伍服兵役的流程?

网上报名应征



初审、初检



实际应征



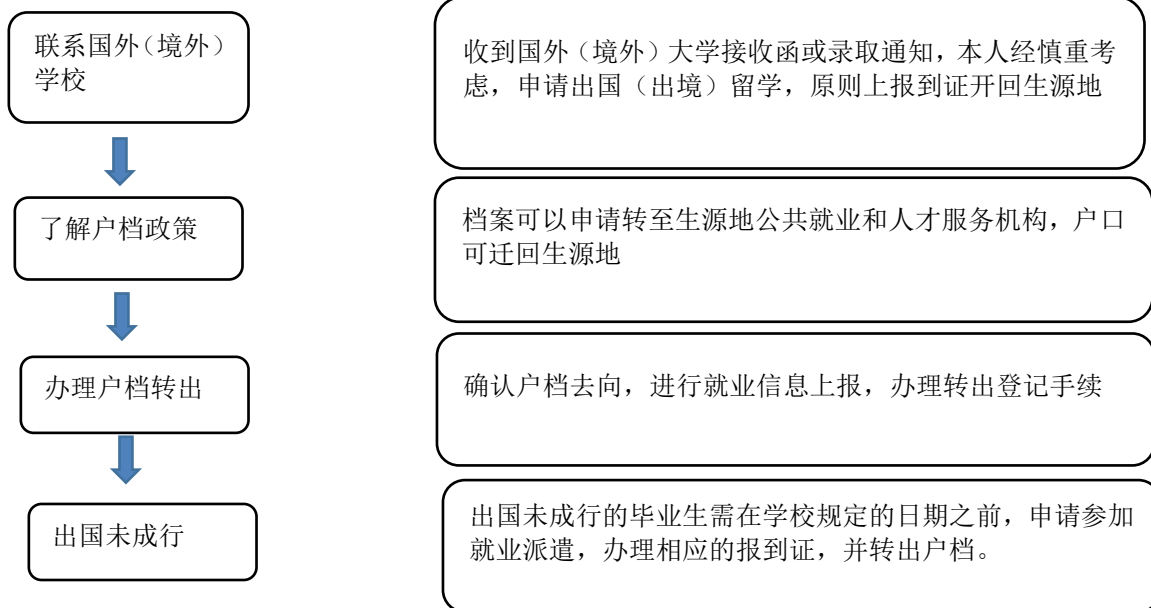
登录全国征兵网和大学生应征入伍网上报名平台报名，填写、打印《应届毕业生应征对象登记表》和《高校毕业生应征入伍学费补贴国家助学金代偿申请表》，交所在高校征兵工作管理部门

毕业生离校前，在高校参加身体初检、政治初审，符合条件者确定为应征对象，《登记表》和《申请表》审核盖章，进行网上信息确认。初审、初检工作最晚在7月15日前完成

在学校所在地征集的，9月初学校所在地（市、区）人民政府征兵办公室为其批准入伍手续，政治审查以本人现实表现为主，由其学校所在地的县（市、区）公安部门负责，学校分管部门具体承办，原则上不再对其入学前和就读返乡期间的现实表现进行调查

在入学前户籍所在地征兵入伍的，高校应届毕业生7月30日前将户籍迁回入学前户籍地，持《登记表》和《申请表》到当地县级兵役机关参加实地应征，经体格检查、政治审查合格的，9月初由当地县（市、区）人民政府征兵办公室办理批准入伍手续

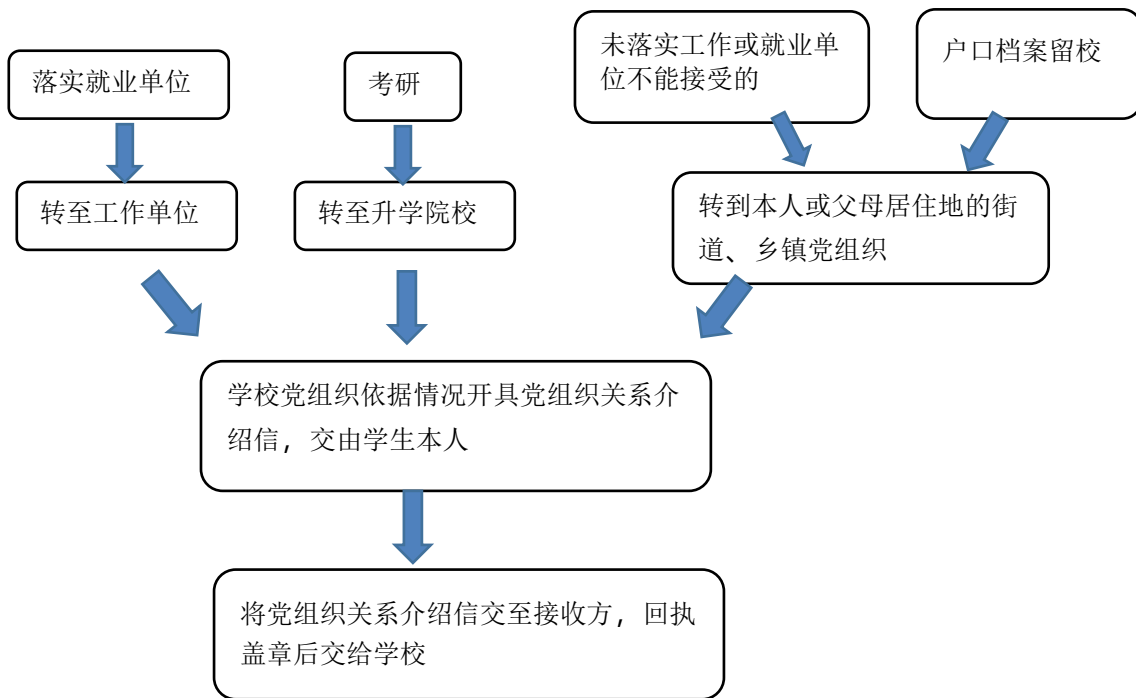
3.毕业生申请出国留学的户籍迁转流程?



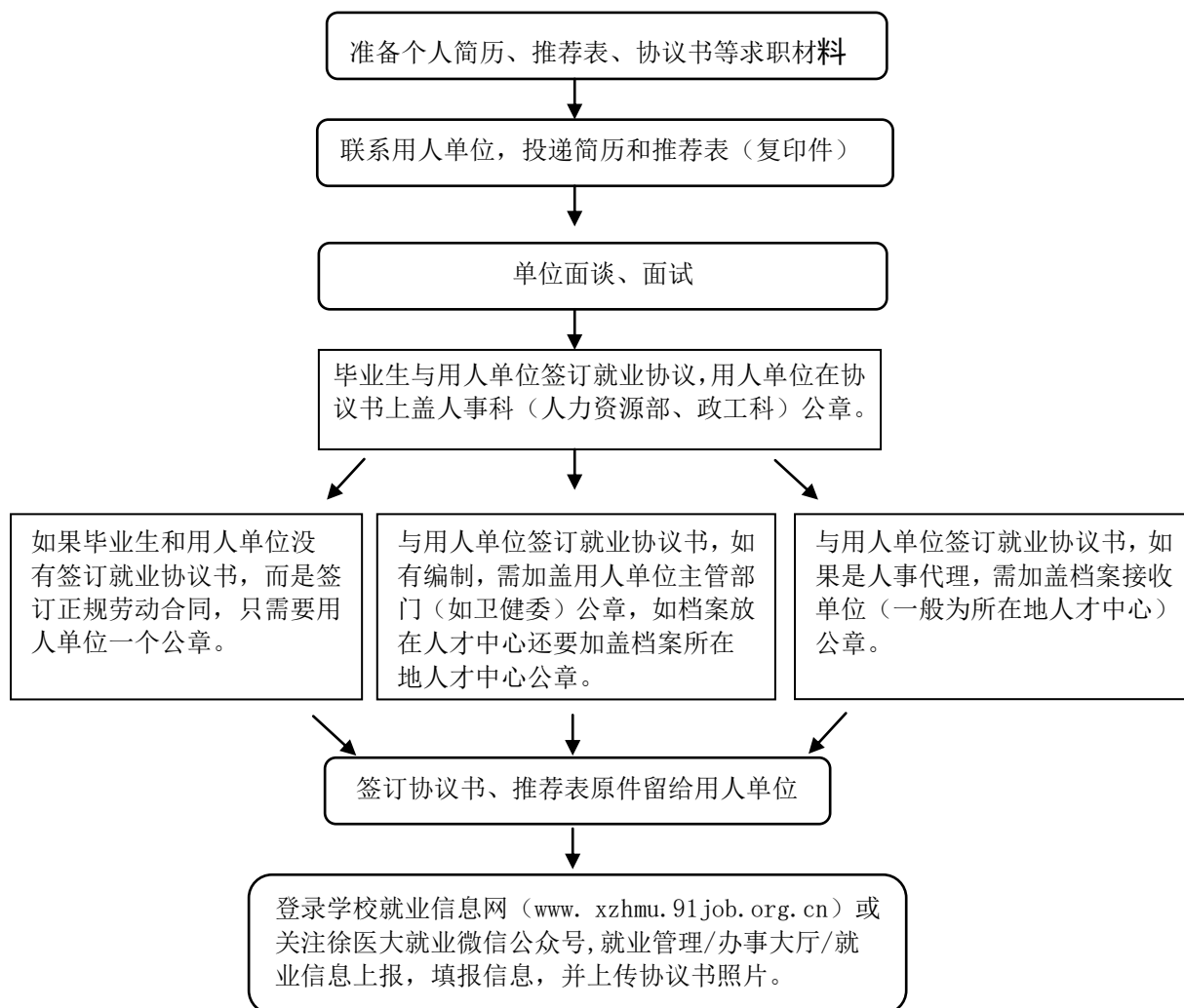
4.毕业生创办企业的流程?



5.毕业生离校办理党组织关系转移流程图



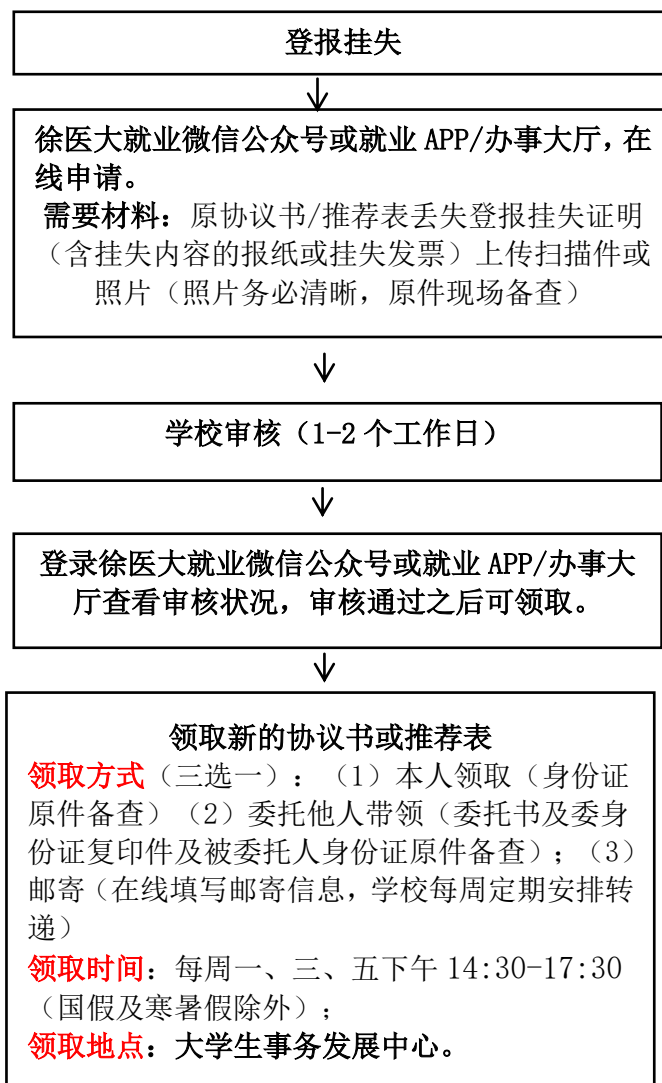
6.毕业生签约的流程



徐州医科大学大学生就业指导中心微信公众号



7. 推荐表/就业协议书遗失补办流程



8.就业推荐表修改办理流程

徐医大就业微信公众号或就业 APP/办事大厅/推荐表/就业协议书遗失补办，**在线申请**

需要材料：上传修改证明材料（院系审核盖章）扫描件或照片（照片务必清晰，原件现场备查）



学校审核（1-2 个工作日）



登录徐医大就业微信公众号或就业 APP/办事大厅查看审核状况，审核通过之后可领取。



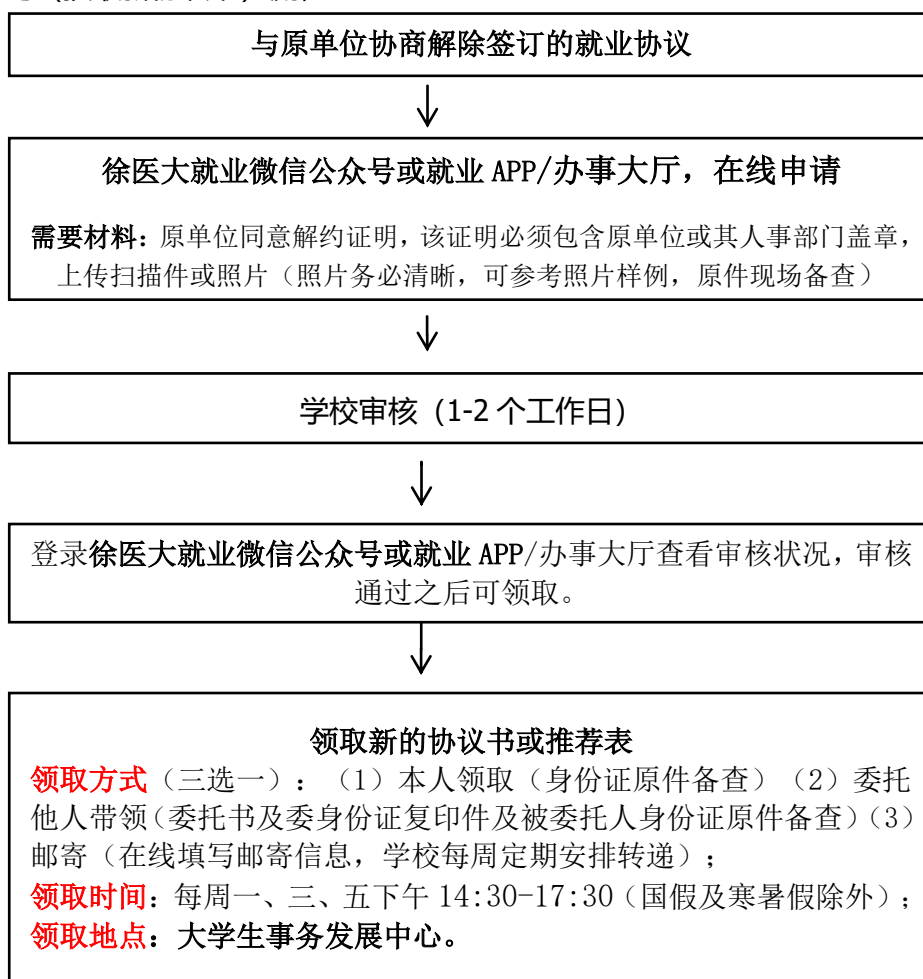
领取新的协议书或推荐表

领取方式（三选一）：（1）本人领取（身份证原件备查）（2）委托他人带领（委托书及本人身份证复印件及被委托人身份证原件备查）（3）邮寄（在线填写邮寄信息，学校每周定期安排转递）；

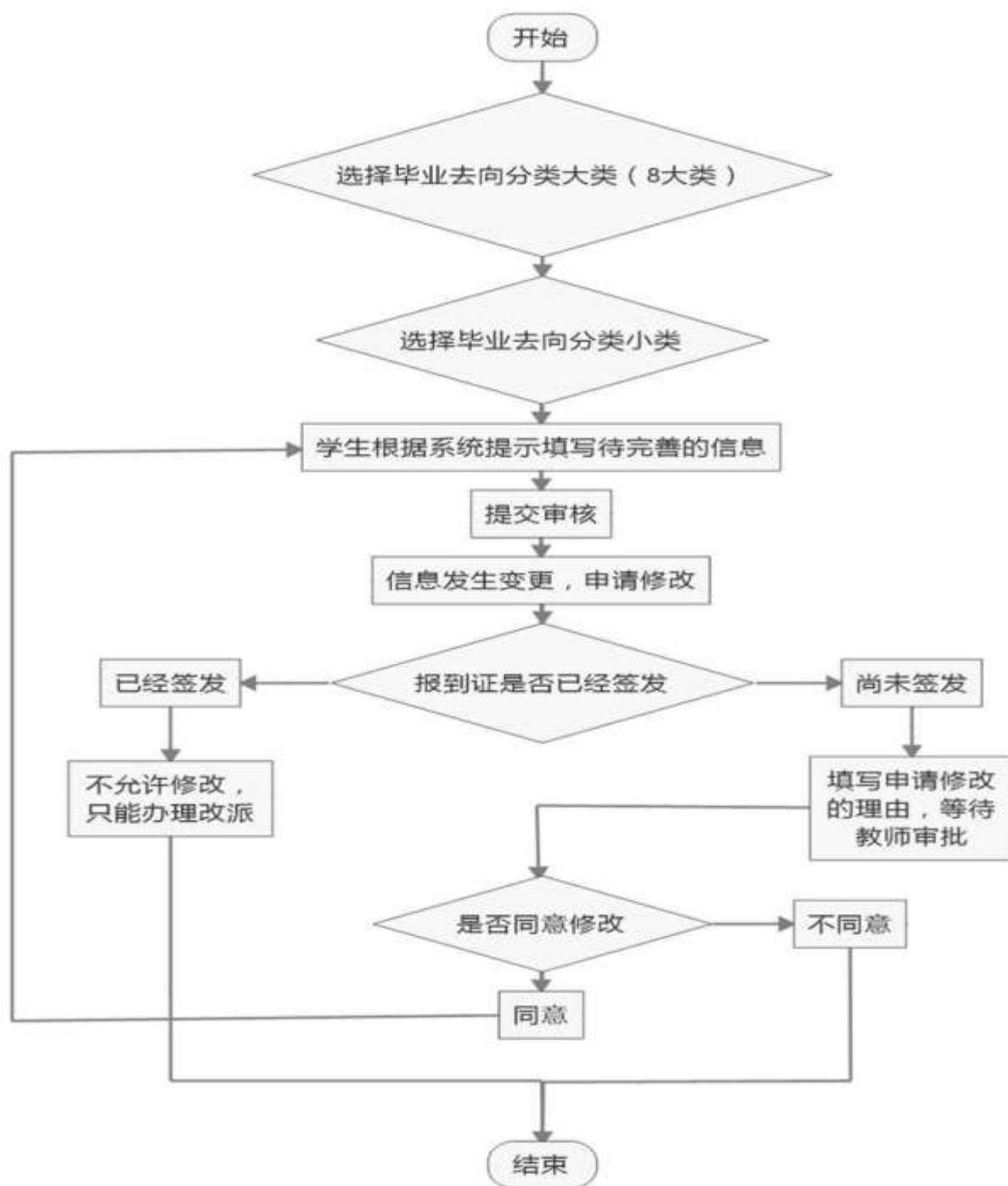
领取时间：每周一、三、五下午 14:30-17:30（国假及寒暑假除外）；

领取地点：大学生事务发展中心。

9. 办理解约（换取新协议书）流程

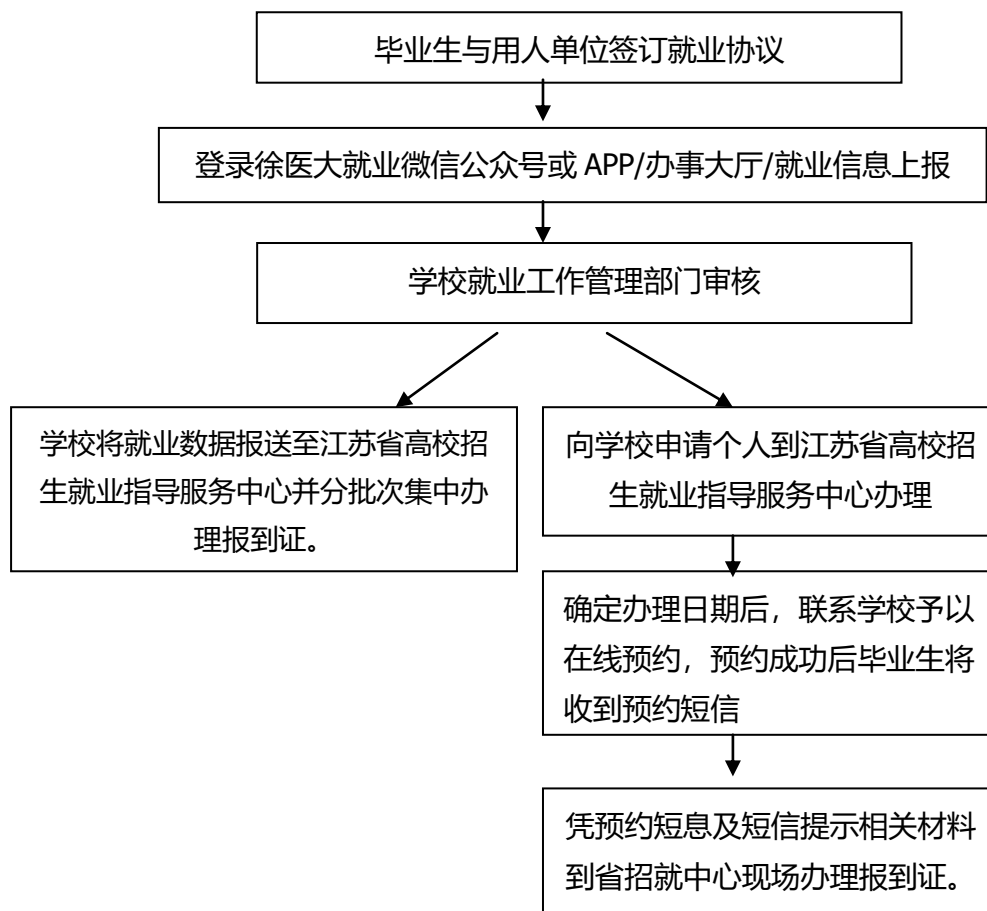


10.毕业生就业信息填报流程



11.申请办理《报到证》的流程

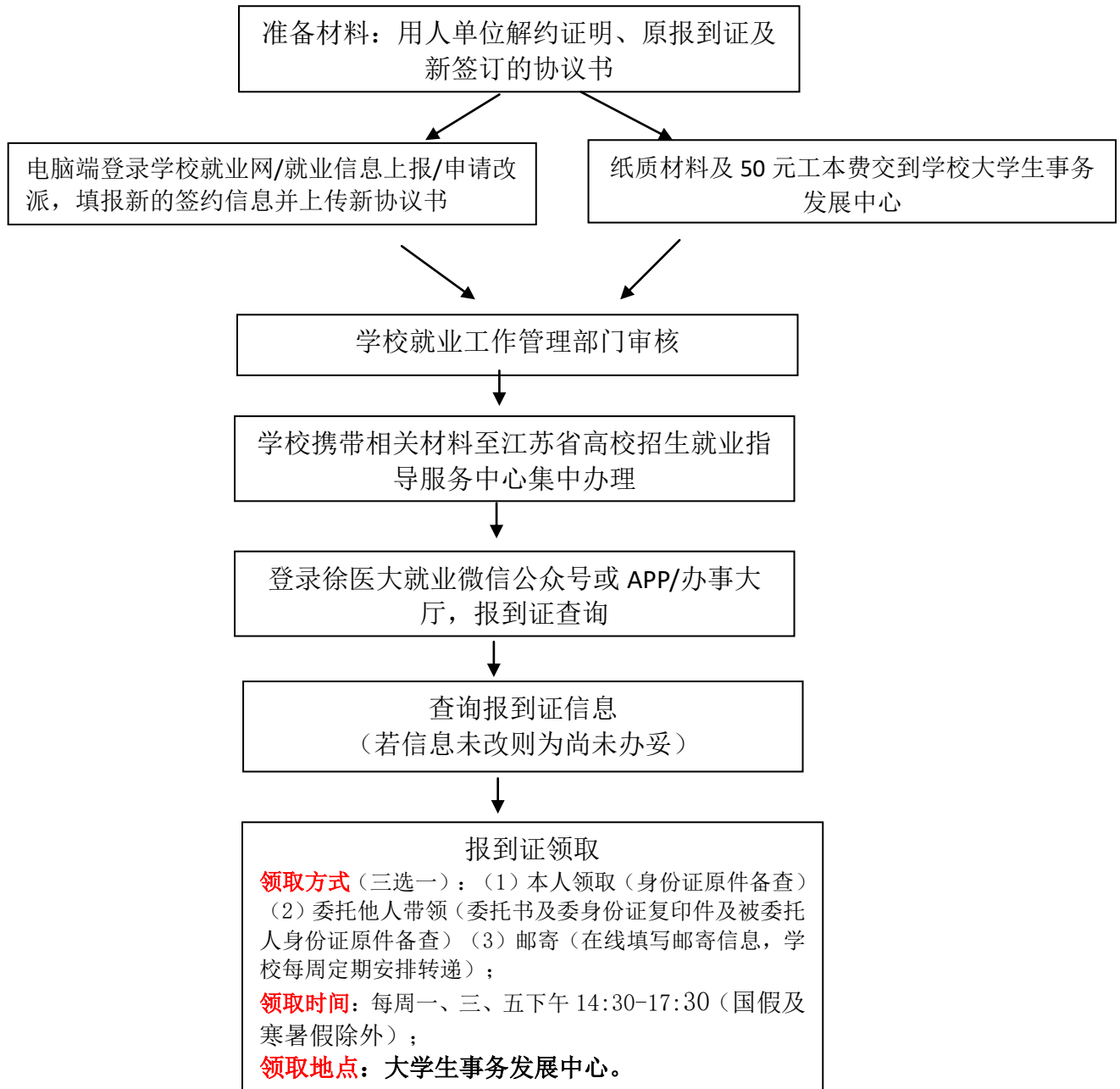
答：



12. 申请改签《报到证》流程

答：毕业生改派是指毕业生《报到证》抬头需要修改，重新办理新的《报到证》。符合以下情况的同学需要办理毕业生改派：

- (1) 与原单位解约，签约新的单位
- (2) 之前待就业并已签发回原籍的报到证，现在要与新单位签约

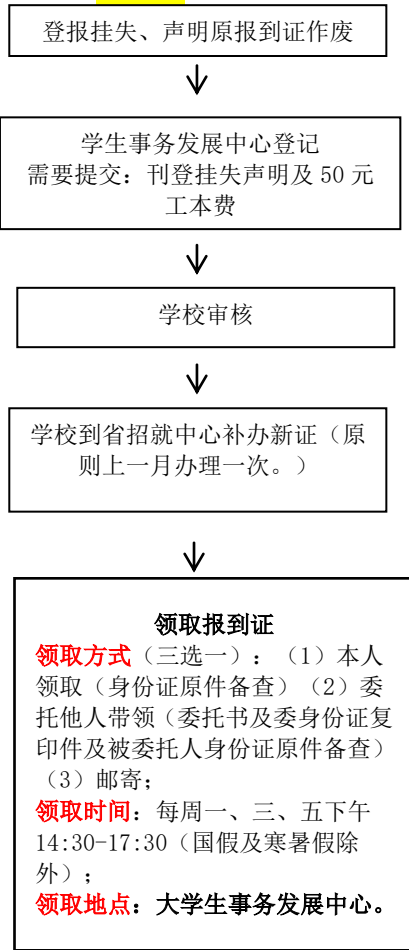


说明：

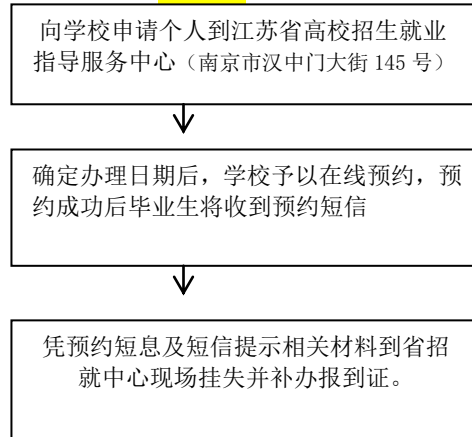
1. 从第一次派遣之日算起一年内，毕业生可以办理改派，逾期不能再办理改派；
2. 省招就中心相关收费标准：改签就业单位服务费 50 元/人.次（苏价费函【2007】156 号）。

13. 《报到证》遗失补办流程

方式一



方式二



说明：

1. 根据省有关规定，毕业后两年不能补办报到证，只能签发《报到证证明书》同样有效。）
2. 省招就中心相关收费标准：报到证遗失刊登声明 50 元/人.次（苏价费函【2007】156 号）；重办报到证或改签就业单位服务费 50 元/人.次（苏价费函【2007】156 号）

14. 《报到证》查询及领取流程

